

氷見 ひみ

味わいの宿

四季折々、旬の味でおもてなし



(一社)氷見市観光協会にて、宿泊のご予約も承っております。お気軽にご相談下さい。

※宿泊料金は、消費税・サービス料・入湯税を含んでおり、1部屋4名様以上の料金を表示しています。
たとえば、2名様でお泊まりの場合、表示料金より料金がアップします。詳しくは直接お問い合わせください。

1 国定公園能登半島ひらき浦海岸観光保養地
ドライブイン&ヤングイン 民宿 **汐風**
しおかぜ
氷見市中波 175-1
TEL (0766) 79-1173
FAX (0766) 79-1003

海が見える、和室(全室)

1泊2食付
¥9,000~(全日) 2名~同料金
¥9,990~ ペット同伴料金

◆チェックイン/15:00
◆チェックアウト/10:00
◆客室数/4室
◆収容人数/25名
●ペット同伴可

2 はな くりや **花厨 ゆなぎ**
ゆなぎ
http://www.yunagi.com/
氷見市中波 209
TEL (0766) 79-1021
FAX (0766) 79-1200

波打際の海鮮料理を満喫して下さい。

1泊2食付
¥17,800~(土・祝前日泊)
¥16,800~(平日泊)

◆チェックイン/15:00
◆チェックアウト/10:00
◆客室数/5室 ◆収容人数/10名
●鉱泉(光明石温泉)

※宿泊料金は、消費税・サービス料・入湯税を含んでおり、1部屋4名様以上の料金を表示しています。
たとえば、2名様でお泊まりの場合、表示料金より料金がアップします。詳しくは直接お問い合わせください。

9 氷見温泉郷 かつらぎの宿 **うみあかり**
うみあかり
https://umiakari.jp/
氷見市宇波 10-1
TEL (0766) 74-2211
FAX (0766) 74-2250

1泊2食付
基本客室 ¥18,300~(土・祝前日泊)
特別客室 ¥27,100~(土・祝前日泊)
基本客室 ¥16,100~(平日泊)
特別客室 ¥22,700~(平日泊)

◆チェックイン/15:00
◆チェックアウト/10:00
◆客室数/46室 ◆収容人数/244名
●一部バリアフリー(政) P

10 氷見海鮮民宿 **マリントッチ**
まりんたっち
氷見市泊 1634
TEL (0766) 72-1780
FAX (0766) 72-3077

漁師のとうちゃん宿です。新鮮な魚を食べにきてください。

1泊2食付
¥11,000~(全日)

◆チェックイン/16:00
◆チェックアウト/10:00
◆客室数/8室
◆収容人数/50名
●24時間入浴可

3 料理旅館 **はしもと屋**
はしもとや
https://himi-hashimotoya.com/
氷見市中田 733
TEL (0766) 79-1025
FAX (0766) 79-1535

氷見一番の絶景の宿—海まで0秒専用棧橋付—

1泊2食付
¥17,050~(土・日・祝前日・祝日泊)
¥15,950~(平日泊)

◆チェックイン/16:00
◆チェックアウト/9:30
◆客室数/6室
◆収容人数/20名
●専用棧橋あり

4 九殿浜温泉 **ひみのhana**
ひみのhana
http://www.himinohana.jp/
氷見市姿 400
TEL (0766) 79-1324
FAX (0766) 79-1325

氷見の地魚で彩られた懐石料理をリーズナブルに堪能。
天然温泉の絶景露天風呂が好評。

1泊2食付
¥10,650~(全日)

◆チェックイン/16:00
◆チェックアウト/9:30
◆客室数/23室
◆収容人数/120名
●一部バリアフリー ●露天・サウナあり

11 海と湯と宿 **ラ・セリオール**
ら・せりおーる
https://la-seriole.qwc.jp/
氷見市泊 1720
TEL (0766) 74-7111
FAX (076) 403-2821

海際立地の料理旅館。男女展望露天風呂と新鮮な海の幸を堪能★

1泊2食付
¥15,400~(土・祝前日泊)
¥14,300~(平日泊)
○のと黒塩焼きずわい蟹、氷見牛ステーキ等、別注も承ります。

◆チェックイン/16:00
◆チェックアウト/10:00
◆客室数/5室 ◆収容人数/20名
●一部バリアフリー(風呂・階段手摺)プライオナイト入

12 磯波風 **いそっぷ**
いそっぷ
https://www.isopp.co.jp/
氷見市泊 1760
TEL (0766) 74-2336
FAX (0766) 74-1560

1泊2食付
¥11,150~(土・祝前日泊)
¥10,050~(平日泊)

◆チェックイン/16:30
◆チェックアウト/10:00(土・日・祝日9:00)
◆客室数/23室 ◆収容人数/180名

5 岩風呂民宿 **小境荘**
こざかいそう
http://kozakaisou.com/
氷見市小境 81
TEL (0766) 78-1934
FAX (0766) 78-1804

どぶろくと岩風呂の宿

1泊2食付
¥11,000~(全日)

◆チェックイン/15:00
◆チェックアウト/9:30
◆客室数/9室
◆収容人数/45名

6 民宿 **うら屋**
うらや
氷見市小境 44
TEL (0766) 78-1216
FAX (0766) 78-8225

新鮮な魚介類を使った豪快な磯料理を提供

1泊2食付
¥9,900~(土・祝前日泊)
¥9,350~(平日泊)

◆チェックイン/16:00
◆チェックアウト/9:30
◆客室数/4室
◆収容人数/20名

13 移り住みたくなる宿 **イミグレ**
いみぐれ
https://www.imigre.jp/
氷見市小杉 232-1
TEL (0766) 92-2200
FAX (0766) 92-2202

全席オーシャンビューの劇場型レストランと地元食材フレンチのお宿

1泊2食付
¥19,800~
¥22,000~(土泊)

◆チェックイン/16:00
◆チェックアウト/10:00
◆客室数/6室 ◆収容人数/13名

14 湯の里 **いけもり**
いけもり
https://www.himi-ikemori.com/
氷見市指崎 1632
TEL (0766) 74-6123
FAX (0766) 74-6717

1泊2食付 毎週木曜日定休日
基本客室 ¥15,450(土・祝前日泊)
別館天座 AMAZA (4人部屋×2) ¥66,150(1人)
基本客室 ¥14,450(平日泊)
別館天座 ¥49,650(3人目から)

○パレルサウナ(10月OPEN予定)
◆チェックイン/15:30
◆チェックアウト/9:30
◆客室数/10室 ◆収容人数/40名
●日帰り ¥5,650~

7 ふるさと民宿 **河内屋**
かわちや
http://www.furusato-himi.com/
氷見市小境 14
TEL (0766) 78-1221
FAX (0766) 78-1222

四季折々に美しい景観と新鮮な旬の味覚がお楽しみいただけます

1泊2食付
¥11,000~(全日)

◆チェックイン/16:00
◆チェックアウト/9:30
◆客室数/10室
◆収容人数/50名
●24時間入浴可

8 創作割烹 **潮乃美**
しおのみ
https://shionomi.com
氷見市脇方 383-3
TEL (0766) 78-1112
FAX (0766) 78-1918

まるで舟の上にいるかのような眺めと、美味しいお料理、心のこもったおもてなしでお迎えいたします。

1泊2食付
¥16,000~(土・祝前日泊)
¥13,000~(平日)(2名1室利用)

●1部屋2名以上
◆チェックイン/16:00
◆チェックアウト/10:00
◆客室数/6室
◆収容人数/20名

15 ひみ阿尾の浦温泉元湯 **美岬**
みさき
https://www.himi-misaki.jp/
氷見市阿尾 3373
TEL (0766) 74-1155
FAX (0766) 74-4180

動くプリの看板が目印!キトキトのお魚料理をご堪能くださいませ。

1泊2食付
¥11,150~(土・祝前日泊)
¥10,050~(平日泊)

◆チェックイン/16:00
◆チェックアウト/9:30
◆客室数/10室 ◆収容人数/70名
●一部バリアフリー

16 和風温泉元湯 **叶**
かのう
https://himi-kanouya.jp/
氷見市阿尾 2810
TEL (0766) 72-2503
FAX (0766) 74-2807

天然温泉かけ流しです

1泊2食付
¥12,150~(全日)

◆チェックイン/16:00
◆チェックアウト/9:30
◆客室数/7室 ◆収容人数/40名
●全館無敵

※宿泊料金は、消費税・サービス料・入湯税を含んでおり、1部屋4名様以上の料金を表示しています。
たとえば、2名様でお泊まりの場合、表示料金より料金がアップします。詳しくは直接お問い合わせください。

17 温泉 元湯 **げんろく** 氷見市阿尾 178-1
 TEL (0766) 72-5688
 FAX (0766) 74-5688
<https://genroku.jp/>



1泊2食付
¥11,150～(全日)
 ◆チェックイン/16:00
 ◆チェックアウト/9:30
 ◆客室数/9室
 ◆収容人数/40名

18 天然温泉・幸福の湯 民宿 **すがた** 氷見市阿尾 653
 TEL (0766) 74-1855
 FAX (0766) 74-1216
<https://www.himionsen-sugata.com/>



四季彩豊かなおもてなし アルプスの見える海宿
1泊2食付
¥11,150～(全日)
 ◆チェックイン/16:00
 ◆チェックアウト/9:30
 ◆客室数/6室
 ◆収容人数/50名

※宿泊料金は、消費税・サービス料・入湯税を含んでおり、1部屋4名様以上の料金を表示しています。
たとえば、2名様でお泊まりの場合、表示料金より料金がアップします。詳しくは直接お問い合わせください。

25 民宿 **華乃館** 氷見市湖光 277-1
 TEL (0766) 74-3978
 FAX (0766) 74-6978



1泊2食付
¥8,000～(全日)
 ◆チェックイン/16:00
 ◆チェックアウト/9:30
 ◆客室数/7室
 ◆収容人数/25名

26 温泉 民宿 **よいちろう** 氷見市窪 2557-2
 TEL (0766) 91-1888
 FAX (0766) 91-5771
<https://yoichirou.com>



食事は部屋でお出ししております
1泊2食付
¥13,350～(全日)
 ◆チェックイン/16:00
 ◆チェックアウト/9:30
 ◆客室数/8室
 ◆収容人数/45名
 ●バイク屋根付駐車対応可 ●大広間あり

19 万葉海宴 **城山** 氷見市阿尾 527
 TEL (0766) 72-1431
 FAX (0766) 72-1430
<https://www.jyoyama.com/>



目の前は海、富山湾越しに浮かぶ立山連峰は絶景、海鮮料理に舌鼓。
1泊2食付
¥13,750～ 会席コース
 ○その他、コース・料金をご相談に応じます。
 ◆チェックイン/16:00
 ◆チェックアウト/9:30
 ◆客室数/10室
 ◆収容人数/40名
 ●一部バリアフリー

20 民宿 **あお** 氷見市阿尾 491
 TEL (0766) 74-3300
 FAX (0766) 74-0055
<https://goodlucktoyama.com/ao/>



獲れたてキトキト、氷見魚市場の仲買人の経営する宿
1泊2食付
¥12,100～16,500 (土・祝前日泊)
¥9,900～16,500 (平日泊)
 ◆チェックイン/15:00
 ◆チェックアウト/9:30
 ◆客室数/6室 ◆収容人数/30名

27 民宿 **あおまさ** 氷見市窪 3203-1
 TEL (0766) 91-5157
 FAX (0766) 91-4680



海のそばの温泉民宿
1泊2食付
¥10,800～(全日)
 ◆チェックイン/16:00
 ◆チェックアウト/9:30
 ◆客室数/8室
 ◆収容人数/30名

28 民宿 **美浜荘** 氷見市島尾 2205-16
 TEL (0766) 91-0026
 FAX (0766) 91-6629
<https://www.mihamasou.jp/>



全室、富山湾と立山を望めるお部屋をご用意してお待ちしております
1泊2食付
¥12,000～(全日)
 ◆チェックイン/16:00
 ◆チェックアウト/9:30
 ◆客室数/5室
 ◆収容人数/50名

21 民宿 **こざぶろ** 氷見市阿尾 6-1
 TEL (0766) 74-1144
 FAX (0766) 74-1480
<http://kozaburo.jp/>



お客様に寄り添い 心のごもったおもてなし
 景・味・温の魅力は一期一会の出会いから始まり笑顔が生まれます
1泊2食付
¥13,218～(土・日・祝日泊)
¥12,030～(平日泊)
 ◆チェックイン/16:00
 ◆チェックアウト/9:30
 ◆客室数/9室
 ◆収容人数/36名

22 池田屋旅館 氷見市北大町 7-10
 TEL (0766) 72-0188
 FAX (0766) 73-9020
<https://ikeidayaryokan.com/>



道の駅から徒歩5分で家庭的な雰囲気新鮮な海の幸を味わえます
1泊2食付
¥8,400～(全日/スタンダード料金)
¥6,400～(全日/ビジネス料金)
 ◆チェックイン/16:00
 ◆チェックアウト/10:00
 ◆客室数/6室
 ◆収容人数/20名

29 能登半島国定公園 氷見島尾海岸 天然温泉浜辺の宿 **あさひや** 氷見市島尾 2195
 TEL (0766) 91-2045
 FAX (0766) 91-2119
<https://himi-asahiya.com/>



海まで90秒 浜辺の宿
1泊2食付
¥14,300～(全日)
 ◆チェックイン/15:30
 ◆チェックアウト/10:00
 ◆客室数/6室
 ◆収容人数/30名

23 ルートイン グランティア 氷見 和蔵の宿 氷見市加納 443-5
 TEL (0766) 73-1771
 FAX (0766) 73-1778
<https://www.hotel-grantia.co.jp/himi/>



源泉かけ流し天然温泉と氷見の新鮮な海の幸をご堪能ください。
1泊食事無 ○ツインルームは1名様あたりの料金です。
¥7,000～(シングル)
¥6,800～(ツイン)
1泊2食付 (1室2名様利用の場合)
¥14,400～
 ◆チェックイン/15:00
 ◆チェックアウト/10:00
 ◆客室数/131室 ◆収容人数/197名

24 氷見の旬を食する 味わいの宿 **ホテル 信貴館** 氷見市本町 17-19
 TEL (0766) 72-3000
 FAX (0766) 72-3010
<https://sinkikan.com>



氷見漁港徒歩5分★朝とれ新鮮な魚が味わえるホテル★
 1室1名様ご利用の場合
1泊2食付 **¥8,250～(全日)**
1泊朝食付 **¥6,490～(全日)**
1泊食事無 **¥5,500～(全日)**
 ○館内「若竹」で、お食事ができます。
 ○連泊割引有
 ◆チェックイン/15:30
 ◆チェックアウト/10:00
 ◆客室数/22室 ◆収容人数/29名
 ●24時間入浴可

お宿・キトキトワンポイント情報

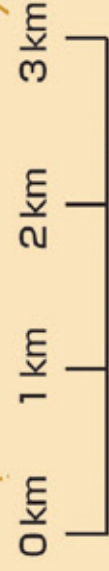
氷見に泊まって朝日を見よう!



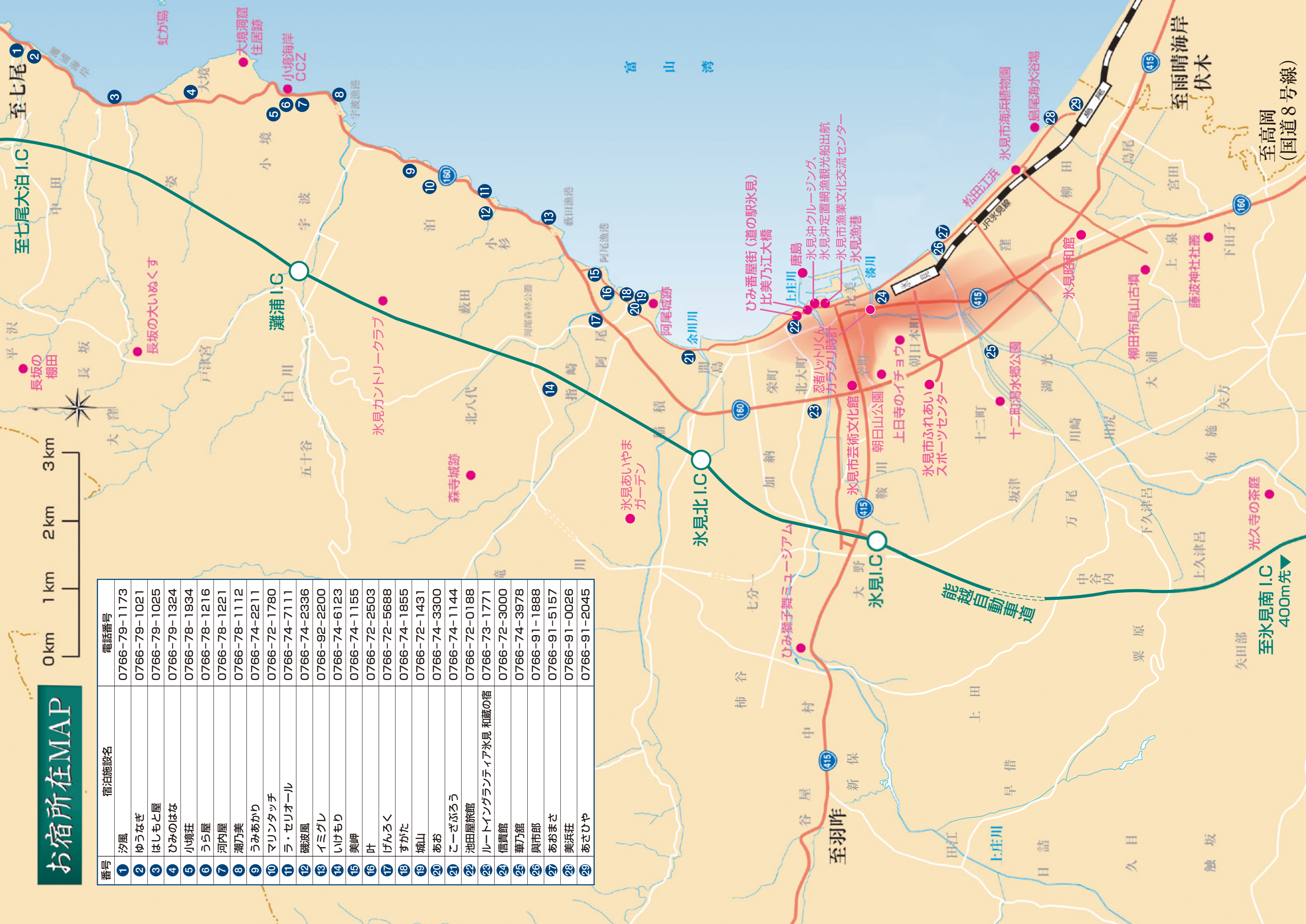
氷見海岸一帯からは、3,000m級の立山連峰が富山湾に浮かぶように見えます。この景色は、年間50日ほどしか見られない貴重な絶景ですが、朝日もまた幻想的で美しい光景です。氷見の宿で朝とれ新鮮な魚を味わって泊まったら、ちょっと早起きをして朝日を眺めてみませんか。

島尾海岸から望む立山連峰から昇る朝日

お宿所在MAP



番号	宿泊施設名	電話番号
①	汐風	0766-79-1173
②	ゆうなぎ	0766-79-1021
③	はしもと屋	0766-79-1025
④	ひみのはな	0766-79-1324
⑤	小境荘	0766-78-1934
⑥	うら屋	0766-78-1216
⑦	河内屋	0766-78-1221
⑧	潮乃美	0766-78-1112
⑨	うみあかり	0766-74-2211
⑩	マリントッチ	0766-72-1780
⑪	ラ・セリオール	0766-74-7111
⑫	磯波風	0766-74-2336
⑬	イミグレ	0766-92-2200
⑭	いけもり	0766-74-6123
⑮	美岬	0766-74-1155
⑯	叶	0766-72-2503
⑰	げんろく	0766-72-5688
⑱	すがた	0766-74-1855
⑲	城山	0766-72-1431
⑳	あお	0766-74-3300
㉑	こーざぶろう	0766-74-1144
㉒	池田屋旅館	0766-72-0188
㉓	ルートイングランテンア氷見 和蔵の宿	0766-73-1771
㉔	信貴館	0766-72-3000
㉕	華乃館	0766-74-3978
㉖	興市郎	0766-91-1888
㉗	あおまさ	0766-91-5157
㉘	美浜荘	0766-91-0026
㉙	あさひや	0766-91-2045



至氷見南 I.C
400m先

至高岡
(国道8号線)

至雨晴海岸
伏木

ひみ 鮮度と味は日本一!

氷見の魚がおいしいのには、**理由**がある。

〈多くの自然条件と漁師たちの知恵と努力に守られている〉



絶好の環境 (天然のいけす)

富山湾の底まで一気に落ち込む斜面「ふけ」に、大量のプランクトンが流れ込むため、魚は「ふけ」に沿って大陸棚に向かいます。このため、ふけぎわは最高の漁場となります。

鮮度を保つ (氷)

氷見の漁師は、生きたまま捕った魚を水氷に浸け、瞬時に仮死状態 (冷凍ではない) にし鮮度を保ちます。この方法は氷見の漁師の間ではじまりました。また、漁場から漁港まで30分と近く、出荷までの時間が短くなります。

定置網漁 (魚にやさしい漁法)

海中に垣根のように設置した定置網漁は、魚を傷つけず、生きたまま水揚げできます。地元の漁師さんは「全国に胸を張っていい」と自慢します。

氷見では富山湾の海底の特徴を生かした定置網漁により、魚を傷つけずに水揚げし、すぐに水氷でメめます。ですから、「氷見ブランド」の魚は全国どこでも新鮮そのもの。都市圏の料亭の板さんは『氷見の魚は、包丁を入れたらサクッとする』とほめてくれます。

氷見の魚は、恵まれた漁場で生きたまま水揚げされ、大量の水と漁業関係者の真心に包まれて出荷されるから、新鮮でおいしいのです。

おりおり旬のお魚

●旬・最盛期を中心に氷見に水揚げされる魚類を列挙してあります。海況によって魚類が違うことがあります。

四季



本マグロ、カジキ、車ダイ、トビウオ、スズキ、岩ガキ、コスクラ、車エビ、キス、甲イカ、アワビ、サザエ、ウニ、メバル、チダイ、タチウオ、アカイカ、ヒラギ

ブリ、ヒラマサ、マダラ、アンコウ、マンボウ、ハチメ(カサゴ)、メジマグロ、ホンガツオ、カワハギ、ウマズラハギ、ウスバハギ、甘エビ、ヤリイカ、アオリイカ、ズワイガニ、コウバコガニ、アジ、サバ、マイワシ

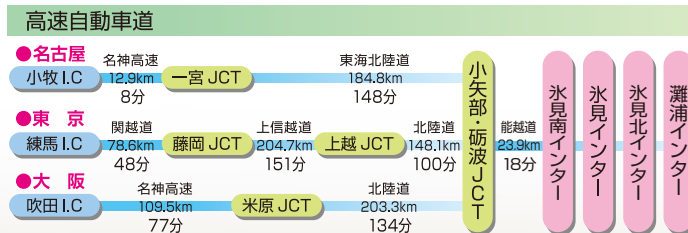
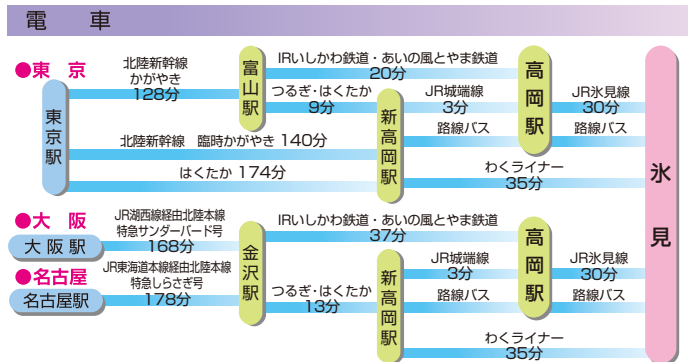


マイワシ、カタクチイワシ、アジ、カレイ、タコ(通年)、クロダイ、マダイ、マス、サバ、トラフグ、スルメイカ(通年)、ホタルイカ、サヨリ、コノシロ(コハタ)、スケソウダラ、ウスメバル、スズキ



フクラギ、カマス、シイラ、スズキ、サワラ、バイ貝、ソーダガツオ、キジハタ、ヒラメ、サバフグ、サケ、カンパチ、イシダイ、マトウダイ、アオリイカ、ウルメイワシ、ワタリガニ、ガンド

氷見へのアクセス



高速バス (加越能バス)

●加越能高速バスセンター【☎0766-22-4890】までお問い合わせください。

●名古屋

名鉄バスセンター ↔ 高速各務原 ↔ 氷見営業所 ↔ ひみ番屋街

●東京

新宿高速バスターミナル・池袋駅東口 ↔ 氷見営業所

各空港からの所要時間

- 富山空港より北陸自動車道・能越自動車道【氷見インター】まで約50分
- 小松空港より北陸自動車道・能越自動車道【氷見インター】まで約1時間10分

その他

- 観光路線バス「富山ぶりにバス」富山駅前⇄(新湊経由)⇄ひみ番屋街
- 高岡⇄和倉温泉(氷見経由)特急バス「わくライナー」高岡駅前⇄新高岡駅⇄ひみ番屋街⇄ひみ阿尾の浦温泉⇄岩井戸温泉⇄七尾・和倉温泉



「Kitokitohimi」とは「新鮮な」という意味の富山の方言です。

■宿の予約・お問い合わせは

(一社) 氷見市観光協会

富山県知事登録旅行業第3-275号 総合旅行業務取扱管理者 中野善宏 〒935-0015 富山県氷見市伊勢大町1-12-18 (JR氷見駅構内)

☎0766-74-5250 FAX 0766-74-5453

[mail] hello@himikan.jp

■氷見市観光ポータルサイト

きときとひみどっとこむ

<https://www.kitokitohimi.com/>



@himikankou

@himikankou

www.facebook.com/kitokitohimi/